

## FICHE TECHNIQUE «FOCUS »

maj septembre 2019

Par Les Dandys Production

Contact Régisseur: Lucien Yakoubsohn +33652615219 [yak.lucien@gmail.com](mailto:yak.lucien@gmail.com) / Contact artiste : Eloi lefebure : +33619015524

**Cette fiche technique fait partie intégrante du contrat, pour toute adaptation, n'hésitez pas à nous contacter, nous trouverons ensemble une solution.**

### PERSONNEL ET ACCUEIL

**Merci de mettre à disposition des loges avec évier et toilette pour les comédiens avec un accès à la scène.**

**Comédiens :** Eloi Lefebure et Camille Rock

**Régisseur :** Lucien Yakoubsohn

**Metteur en scène :** Anais Hunebelle

### INSTALLATION, MONTAGE, REPRÉSENTATION ET DÉMONTAGE

L'organisateur s'engage à fournir **en amont** les plans détaillés de la salle et la liste effective du matériel ainsi que le contact d'un interlocuteur technique connaissant parfaitement les installations du plateau (électricité, machinerie, lumière, son, etc.) et présent lors du montage et du démontage.

#### Planning de montage :

	TEMPS
Arrivée de l'équipe / café / déchargement	<b>30min</b>
Montage lumière / son / décors	<b>3h</b> ( avec prémontage lumière), <b>4h30</b> (sans prémontage lumière)
Réglages et répétitions	<b>2h</b>
<b>SPECTACLE</b>	<b>1h20</b>
Changement de plateau entre 2 représentations	<b>1h</b>
Démontage et chargement	<b>1h30</b>

**Personnel :** 1 technicien présent pour toute la durée du montage et du démontage.

#### Points de vigilance :

- La qualité du spectacle est fortement diminuée s'il n'y a pas d'isolation phonique avec un extérieur bruyant.
- Noir total dans la salle de représentation.
- Veiller à ce que les parents ou les accompagnateurs des enfants soient vigilant à l'écoute de tous et au respect des comédiens et des accessoires.
- Si la salle est équipée d'un système d'extraction d'air à proximité du plateau, merci de le couper ou de le mettre au minimum pendant la représentation.

## PLATEAU ET CAGE DE SCÈNE

Dimension du plateau hors dégagement coulisse :

	MINIMUM	IDÉALES
<b>OUVERTURE</b>	5m	7m
<b>PROFONDEUR</b>	6m	7m
<b>HAUTEUR SOUS PERCHE</b>	3m	6m

**Scène et velours :** 4 rues de coulisse et 4 frises au grill en comptant le manteau (voir plans pour implantation). Ouverture du rideau de fond de scène au centre. Prévoir un dégagement derrière le fond de scène pour un portant et un passage.

**A prévoir avant l'arrivée de l'équipe**

- Une arrivée DMX 3 points à l'avant scène jardin
- Une alimentation 16A à l'avant scène jardin
- Un tapis de danse noir détendu et gaffé.

## SON

Système son de qualité, homogène en tout point de la salle et adapté à la jauge, de type Nexo avec retour et Sub.

**Patch multipaire son :**

N°ligne	Source	vers
1	Mic HF <i>machine</i> (récepteur au plateau). <i>Fournit par la compagnie</i>	Carte Son entrée 1
2	Mic HF <i>Scarlette</i> (récepteur au plateau). <i>Fournit par la compagnie</i>	Carte Son entrée 2
3	<b>RÉSERVÉ DÉCLENCHEMENT ARTIFICE. Ne pas brancher sur console !!</b>	
4		
5		
6		

**Patch console**

Entrée console	Effect	Source	Envoi plan de retour stéréo
1	PAN left	Carte son sortie 1	oui
2	PAN right	Carte son sortie 2	oui

## EFFET PYROTECHNIQUE

Utilisation de canons à confettis propulsé à l'aide de « fumi-coton » (classe T2) dont la mise en œuvre et l'installation est faite par le régisseur de la compagnie habilité F4T2.

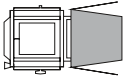
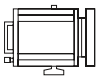
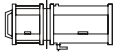

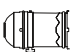
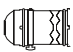
## LUMIÈRE

**Puissance demandée :** 20 cellules **Gradateur** DMX dont 1 en **RELAI STATIQUE**

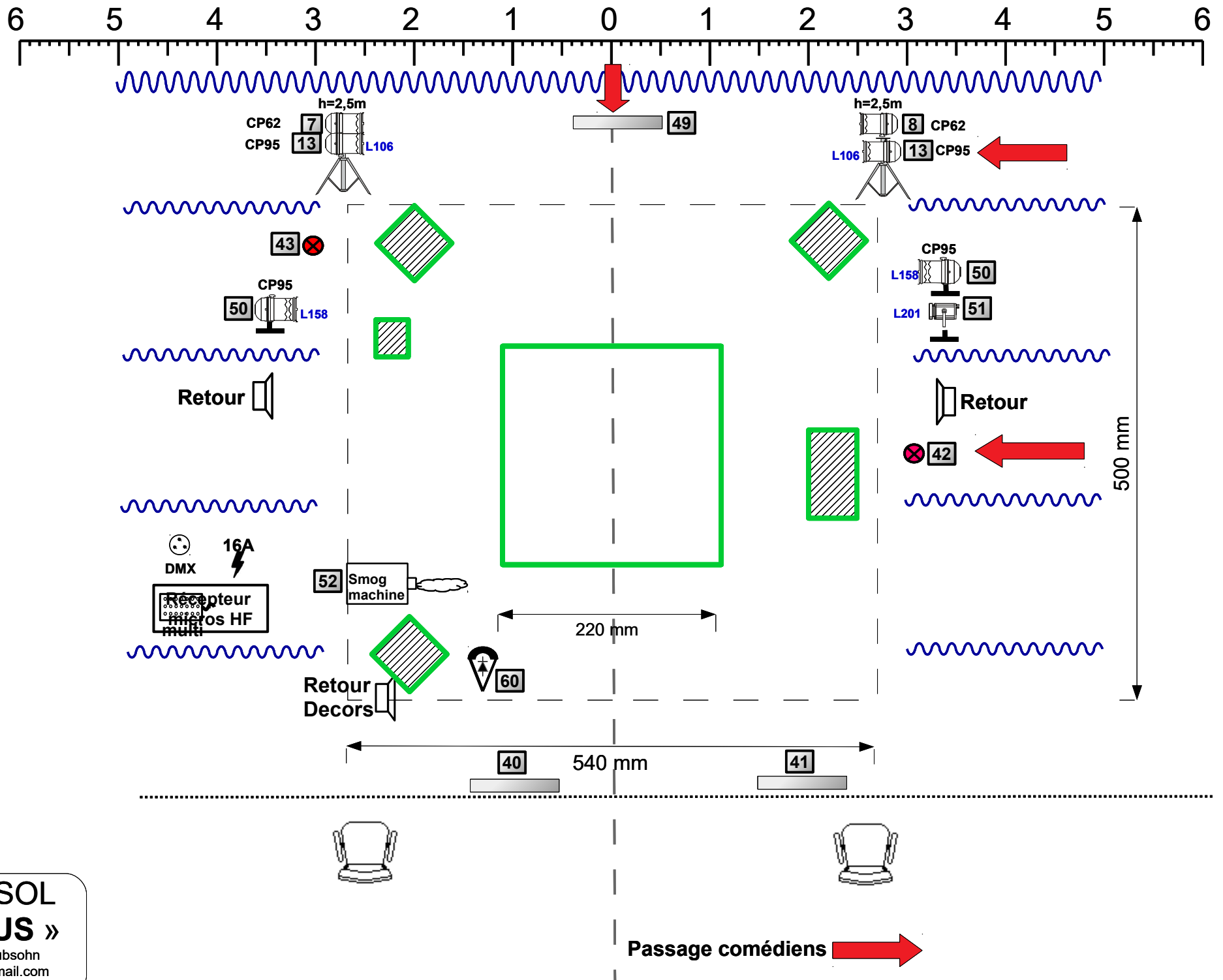
**Matériel fourni par la compagnie :**

- Les projecteurs des circuits 9, 40, 41, 42, 43, 47 et 49. Merci de prévoir les lignes patchées aux emplacements indiqués sur le plan. Le circuit 49 est à mettre en **relai statique**.
- Le PAR led (60)
- La machine à fumée (52)
- 2 pieds lumière

**Matériel demandé avec Gel :**

Projecteur	PC 5kW fresnel	PC 2kW	Découpe 614	Découpe 714	PAR64 CP62	PAR64 CP95
Quantité	1	5	2	2	4	4
Gel	1x L026	5x L201, 4xR132	1x L202, 1xL201	1x L202, 1x L128	4x L158, 2xL106	
						

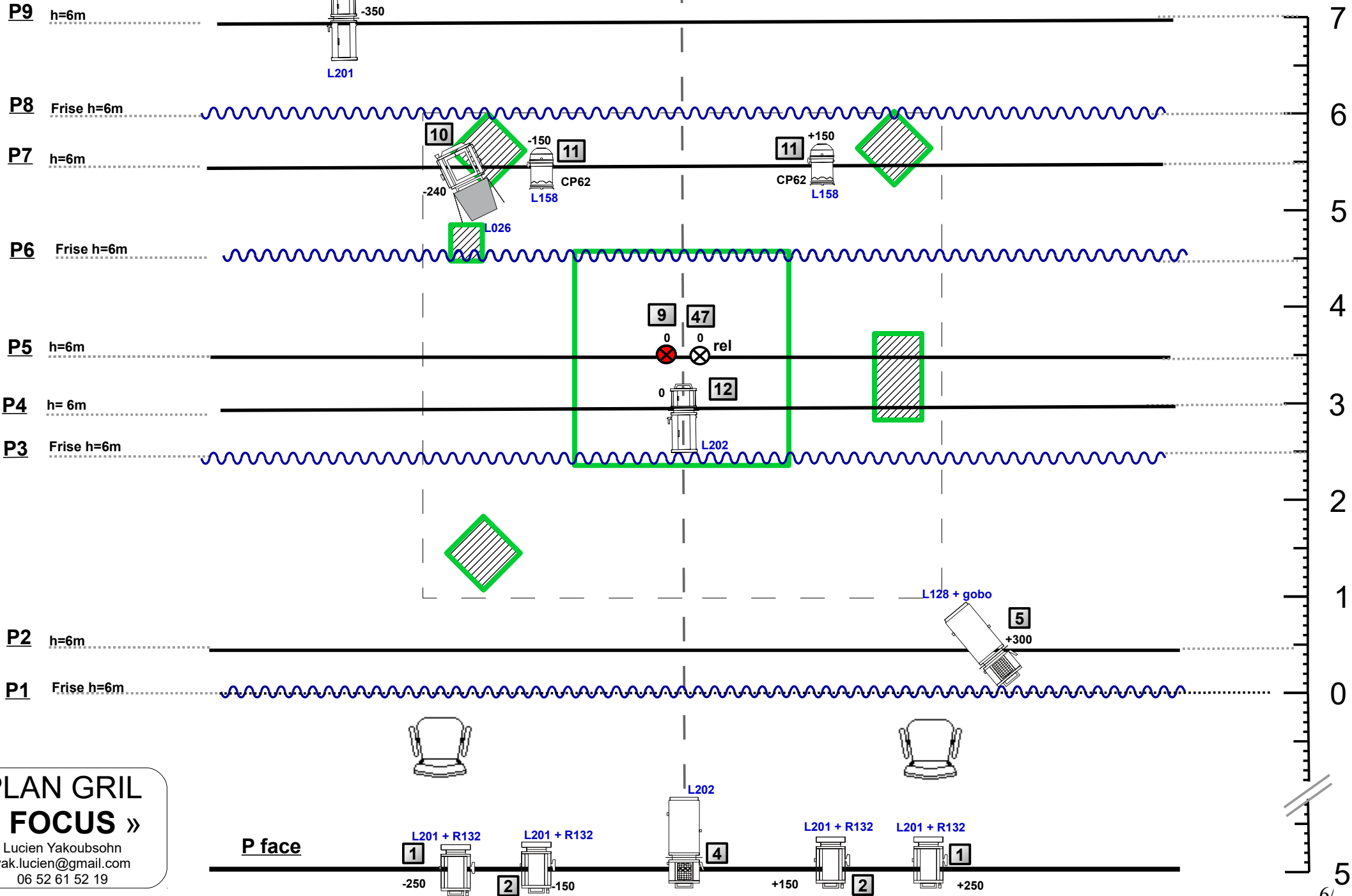
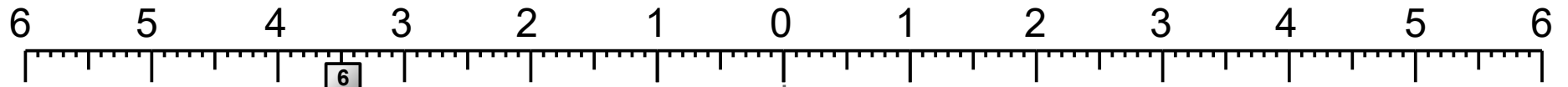
GRADA	CUE	DESIGNATION	PROJECTEUR	GEL	POSITION	REMARQUE
	1	FACE EXTERIEURE	2 PC 2KW	L201+R132	Perche de face à -250 et +250	
	2	FACE CENTRE	2 PC 2KW	L201+R132	Perche de face à -110 et +110	
	4	FACE SERREE CENTRE	DECOUPE 714	L202	Perche de face au mitar	
	5	GOBO ROSE	DECOUPE 714	L128	Perche 2 à +300	
	6	CJ MIROIR	DECOUPE 614	L201	Perche 9 à -200	
	7	CJ CINEMA JAR	PAR64 CP62	w	Sur pied h=250	
	8	CJ CINEMA COUR	PAR64 CP62	w	Sur pied h=250	
	9	LAMPE MOTEUR	--	--	Perche 5 au mitard	Fourni par la compagnie
	10	CJ ROUGE	1 PC 2 KW	L026	Perche 7 à -240	
	11	CJ DORE	2 PAR64 CP62	L158	Perche 7 à -150 et +150	
	12	DOUCHE CENTRE	DECOUPE 614	L202	Perche 4 au mitar	
	13	CONTRE ROUGE	2 PAR64	L106	Sol sur pied	Accroche sur mat du pied (h=1,8m)
	15	PUBLIC	--	--	--	Lumière public de la salle
	40	RAMPE JAR	--	--	Sol, sur platine	Fourni par la compagnie
	41	RAMPE COUR	--	--	Sol, sur platine	Fourni par la compagnie
	42	RAMPE COMODE	--	--	Sol, sur décors	Fourni par la compagnie
	43	CHAISE	--	--	Sol, sur décors	Fourni par la compagnie
	47	<b>MOTEUR</b>	<b>--</b>	<b>--</b>	<b>Perche 6 au mitar</b>	<b>Fourni par la cie. Relais statique</b>
	49	RAMPE FOND	--		Sol, sur platine	Fournit par la cie
	50	RAZANT DORE	2 PAR64 CP95	L158	Sol, sur platine	
	51	LAT SOL FOND	PC 1kW	L201	Sol, sur platine	
	52	MF	Machine à fumée	--	sol	Fourni par la cie
	60	DIM LED	PARLed	--	Sol, sur décors	Fourni par la cie
	61	RED LED				
	62	GREEN LED				
	63	BLUE LED				



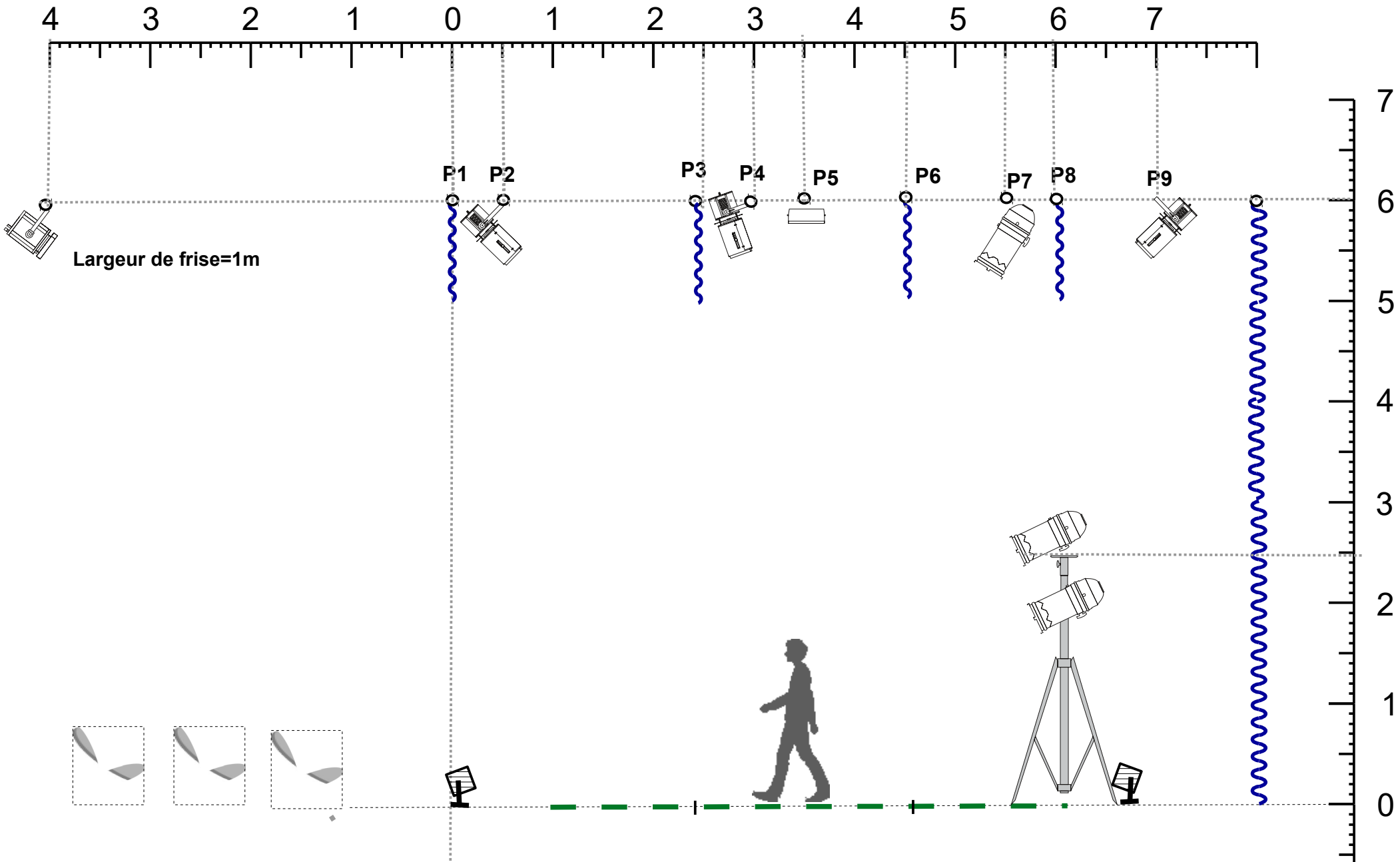
**PLAN SOL**  
**« FOCUS »**

Lucien Yakoubsohn  
 yak.lucien@gmail.com  
 06 52 61 52 19

**Passage comédiens** →



**PLAN GRIL**  
**« FOCUS »**  
 Lucien Yakoubsohn  
 yak.lucien@gmail.com  
 06 52 61 52 19



**PLAN coupe**  
**« FOCUS »**

Lucien Yakoubsohn  
 yak.lucien@gmail.com  
 06 52 61 52 19